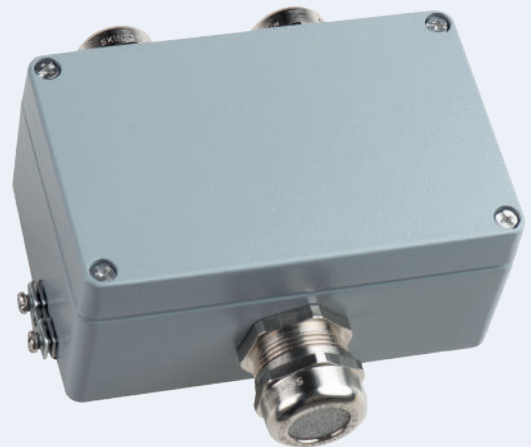


IP65



BUTAN-MESSFÜHLER I2658-C4H10-P FÜR EX-ZONE 2

Der Gasmessfühler dient zur Messung von Butan C₄H₁₀ in der Ex-Zone 2 und bietet 2 eingebaute Relaiskontakte. Der Gasmessfühler verfügt über analoge sowie digitale Ausgangssignale. Er kann mit 24 VDC oder optional mit 230 VAC gespeist und auch ohne Steuerzentrale „standalone“ betrieben werden. Das Aluminiumgehäuse ist spritzwassergeschützt (IP66) und altershalber verbrauchte Messelemente können ohne grossen Aufwand ersetzt werden.



MESSFÜHLER (ELEKTRONIK)

SPEISESPANNUNG: 11...30 VDC (optional 24 VAC oder 90...265 VAC) | **STROMAUFNAHME:** max. 60 mA
ZULEITUNG ANALOG/DIGITAL: 3×0,75mm², abgeschirmt, 2×2×0,75 mm², abgeschirmt
SIGNAL-AUSGANG ANALOG/DIGITAL: 4...20 mA, 0-10VDC, Modbus RTU
SCHALTAUSGÄNGE: 2 (SPST, 250 VAC/30 VDC, 5A MAX) | **GEWICHT:** 500 gr
ATEX ZERTIFIZIERT FÜR: II 3G

MESSFÜHLER (SENSOR)

MESSPRINZIP: Pellistor | **MESSBEREICH:** 0...100 % UEG | **GENAUIGKEIT:** +/- 3 % des Messbereiches
ANSPRECHZEIT: t₉₀: < 30 sec | **BETRIEBSTEMPERATUR:** -40 °C ... +70 °C | **LUFTFEUCHTIGKEIT:** 0...95 % (nicht kondensierend) | **LANGZEIT SIGNAL-ABWEICHUNG:** < 1 % Signal/Monat
LEBENSDAUER: > 3 Jahre, abhängig von der Applikation | **WARTUNG:** Die Messzelle mit der dazugehörigen Elektronik muss mindestens ein- bis zweimal jährlich kontrolliert werden.

ABMESSUNGEN UND ANSCHLÜSSE

