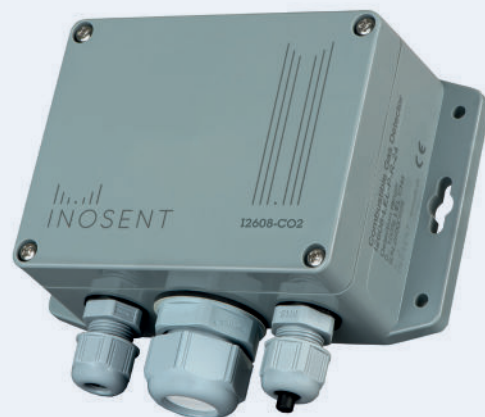


IP65



## ETHYLEN-MESSFÜHLER I2618-C2H4-E

Der Gasmessfühler dient zur Messung von Ethylen C<sub>2</sub>H<sub>4</sub>. Der Gasmessfühler verfügt über analoge (4-20mA und 0-10VDC) sowie digitale (Modbus RTU) Ausgangssignale. Er kann mit 24 VDC oder optional mit 230 VAC gespeist werden und auch ohne Steuerzentrale „standalone“ betrieben werden. Das Kunststoffgehäuse ist spritzwassergeschützt (IP65) und altershalber verbrauchte Messelemente können ohne grossen Aufwand ersetzt werden. Optional ist der Messfühler mit abgesetztem Sensor, integriertem Display oder in einem neutralen IP20 Indoor-Gehäuse lieferbar.



### MESSFÜHLER (ELEKTRONIK)

**SPEISESPANNUNG:** 11...30 VDC (optional 24 VAC oder 90...265 VAC) | **STROMAUFNAHME:** max. 60 mA  
**ZULEITUNG ANALOG/DIGITAL:** 3×0,75 mm<sup>2</sup>, abgeschirmt, 2×2×0,75 mm<sup>2</sup>, abgeschirmt | **SIGNAL-AUSGANG ANALOG/DIGITAL:** 4...20 mA, 0-10VDC, Modbus RTU | **GEWICHT:** 500 gr **PRÜFUNGEN:** CE

### MESSFÜHLER (SENSOR)

**MESSPRINZIP:** Elektrochemisch | **MESSBEREICH:** 0...10/200/1500 ppm | **GENAUIGKEIT:** +/- 3 % des Messbereiches **ANSPRECHZEIT:** t<sub>90</sub>: < 30 sec | **BETRIEBSTEMPERATUR:** -20 °C ... +50 °C | **LUFTFEUCHTIGKEIT:** 0...100 % (nicht kondensierend) | **LANGZEIT SIGNAL-ABWEICHUNG:** < 1 % Signal/Monat  
**LEBENSDAUER:** > 2 Jahre, abhängig von der Applikation | **WARTUNG:** Die Messzelle mit der dazugehörigen Elektronik muss mindestens ein- bis zweimal jährlich kontrolliert werden.

### ABMESSUNGEN UND ANSCHLÜSSE

