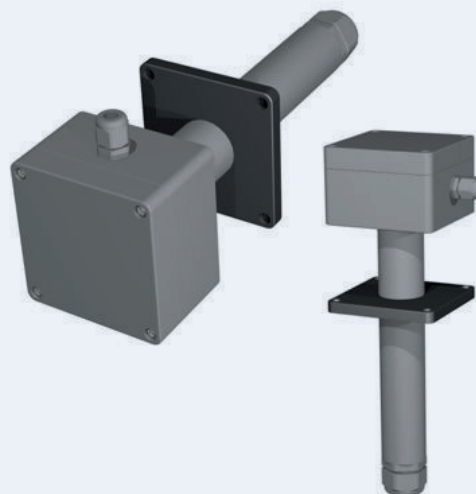


## STICKSTOFFDIOXID-MESSFÜHLER I2608-NO2-E-DM FÜR KANALMONTAGE

Der Gasmessfühler dient zur Messung von Stickstoffdioxid NO<sub>2</sub> und bietet 2 eingebaute Relaiskontakte. Der Gasmessfühler verfügt über analoge sowie digitale Ausgangssignale. Er kann mit 24 VDC oder optional mit 230 VAC gespeist werden und auch ohne Steuerzentrale „standalone“ betrieben werden. Das ABS-Kunststoffgehäuse ist spritzwassergeschützt (IP65) und altershalber verbrauchte Messelemente können ohne grossen Aufwand ersetzt werden. Der Gasmessfühler wurde für den Einbau in Kanälen entwickelt.



### MESSFÜHLER (ELEKTRONIK)

**SPEISESPANNUNG:** 11...30 VDC (optional 24 VAC oder 90...265 VAC) | **STROMAUFNAHME:** max. 60 mA  
**ZULEITUNG ANALOG/DIGITAL:** 3×0,75 mm<sup>2</sup>, abgeschirmt, 2×2×0,75 mm<sup>2</sup>, abgeschirmt  
**SIGNAL-AUSGANG ANALOG/DIGITAL:** 4...20 mA, 0-10VDC, Modbus RTU | **SCHALTAUSGÄNGE:** 2 (SPST, 250 VAC/30 VDC, 5A MAX) | **GEWICHT:** 500 gr | **PRÜFUNGEN:** CE

### MESSFÜHLER (SENSOR)

**MESSPRINZIP:** Elektrochemisch | **MESSBEREICH:** 0...20/200 ppm | **GENAUIGKEIT:** +/- 2 % des Messbereiches | **ANSPRECHZEIT:** t 90: < 60 sec | **BETRIEBSTEMPERATUR:** -20 °C ... +50 °C  
**LUFTFEUCHTIGKEIT:** 15...90 % (nicht kondensierend) | **LANGZEIT SIGNAL-ABWEICHUNG:** < 2 % Signal/Monat | **LEBENSDAUER:** > 2 Jahre, abhängig von der Applikation | **WARTUNG:** Die Messzelle mit der dazugehörigen Elektronik muss mindestens ein- bis zweimal jährlich kontrolliert werden.

### ABMESSUNGEN UND ANSCHLÜSSE

