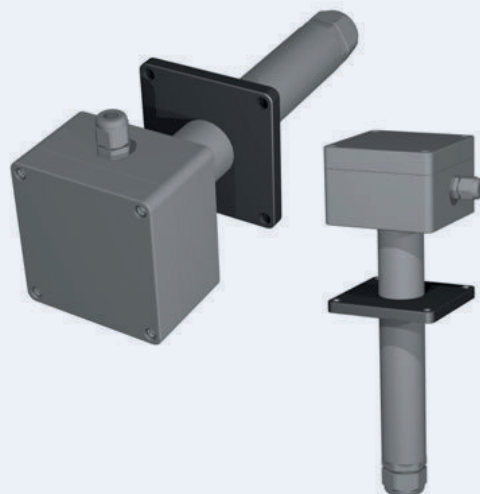


KOHLENMONOXID-MESSFÜHLER I2608-CO2-E-DM FÜR KANALMONTAGE

Der Gasmessfühler dient zur Messung von Kohlenmonoxid CO und bietet 2 eingebaute Relaiskontakte. Der Gasmessfühler verfügt über analoge sowie digitale Ausgangssignale. Er kann mit 24 VDC oder optional mit 230 VAC gespeist und auch ohne Steuerzentrale „standalone“ betrieben werden. Das ABS-Kunststoffgehäuse ist spritzwassergeschützt (IP65) und altershalber verbrauchte Messelemente können ohne grossen Aufwand ersetzt werden. Der Gasmessfühler wurde für den Einbau in Kanälen entwickelt.



MESSFÜHLER (ELEKTRONIK)

SPEISESPANNUNG: 11...30 VDC (optional 24 VAC oder 90...265 VAC) | **STROMAUFNAHME:** max. 60 mA
ZULEITUNG ANALOG/DIGITAL: 3×0,75mm², abgeschirmt, 2×2×0,75 mm², abgeschirmt
SIGNAL-AUSGANG ANALOG/DIGITAL: 4...20 mA, 0-10VDC, Modbus RTU
SCHALTAUSGÄNGE: 2 (SPST, 250 VAC/30 VDC, 5A MAX) | **GEWICHT:** 500 gr | **PRÜFUNGEN:** CE

MESSFÜHLER (SENSOR)

MESSPRINZIP: Elektrochemisch | **MESSBEREICH:** 0...300/1000 ppm | **GENAUIGKEIT:** +/- 1 % des Messbereiches | **ANSPRECHZEIT:** t 90: < 30 sec | **BETRIEBSTEMPERATUR:** -20 °C ... +50 °C
LUFTFEUCHTIGKEIT: 0...90 % (nicht kondensierend) | **LANGZEIT SIGNAL-ABWEICHUNG:** < 1 % Signal/Monat | **LEBENSDAUER:** > 10 Jahre, abhängig von der Applikation | **WARTUNG:** Die Messzelle mit der dazugehörigen Elektronik muss mindestens ein- bis zweimal jährlich kontrolliert werden.

ABMESSUNGEN UND ANSCHLÜSSE

